

社会福祉法人 福智の里

知的障害者支援施設 鷹取学園 (知的障害者生活介護・知的障害者施設入所支援)

任期 H24.01.26~H26.01.25

任期 H24.01.18~H26.01.17

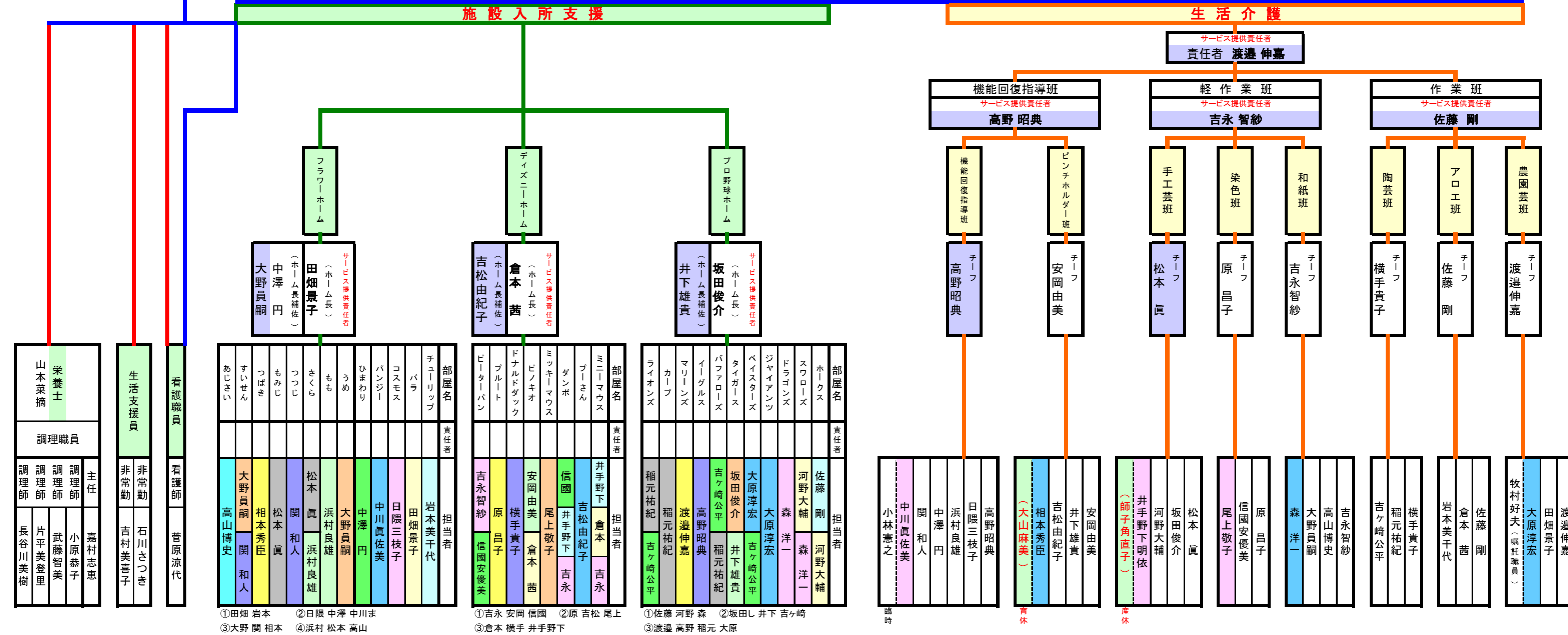
社会福祉法人 福智の里						社会福祉法人 福智の里														福智の里
理事						評議員														法人事務
1	2	3	4	5	6	1	2	3	4	5	6	7	8	9	10	11	12	13	14	1
理事長	理事	理事	理事	理事	理事	評議員	評議員	評議員	評議員	評議員	評議員	評議員	評議員	評議員	評議員	評議員	評議員	評議員	評議員	高松
坂田友宏	小田允人	青柳義昭	(理事長の職務代理者) 紙野文明	貞末太郎	永富政英	坂田友宏	小田允人	青柳義昭	紙野文明	貞末太郎	石原正義	西尾和子	寒竹俊子	牧村好夫	永富政英	谷弥寿彦	石松徹也	古島譲	野村祐治	幸一

園長 野村 祐治 (サービス管理責任者)

嘱託医 鳥巢 美穂

事務長 永井 知子
事務員 本田 康治

支援主任 三宅 市郎 (サービス管理責任者)



- ①田畑 岩本 ②日隈 中澤 中川ま ③大野 関 相本 ④浜村 松本 高山
- ①吉永 安岡 信國 ②原 吉松 尾上 ③倉本 横手 井手野下
- ①佐藤 河野 森 ②坂田し 井下 吉ヶ崎 ③渡邊 高野 稲元 大原